

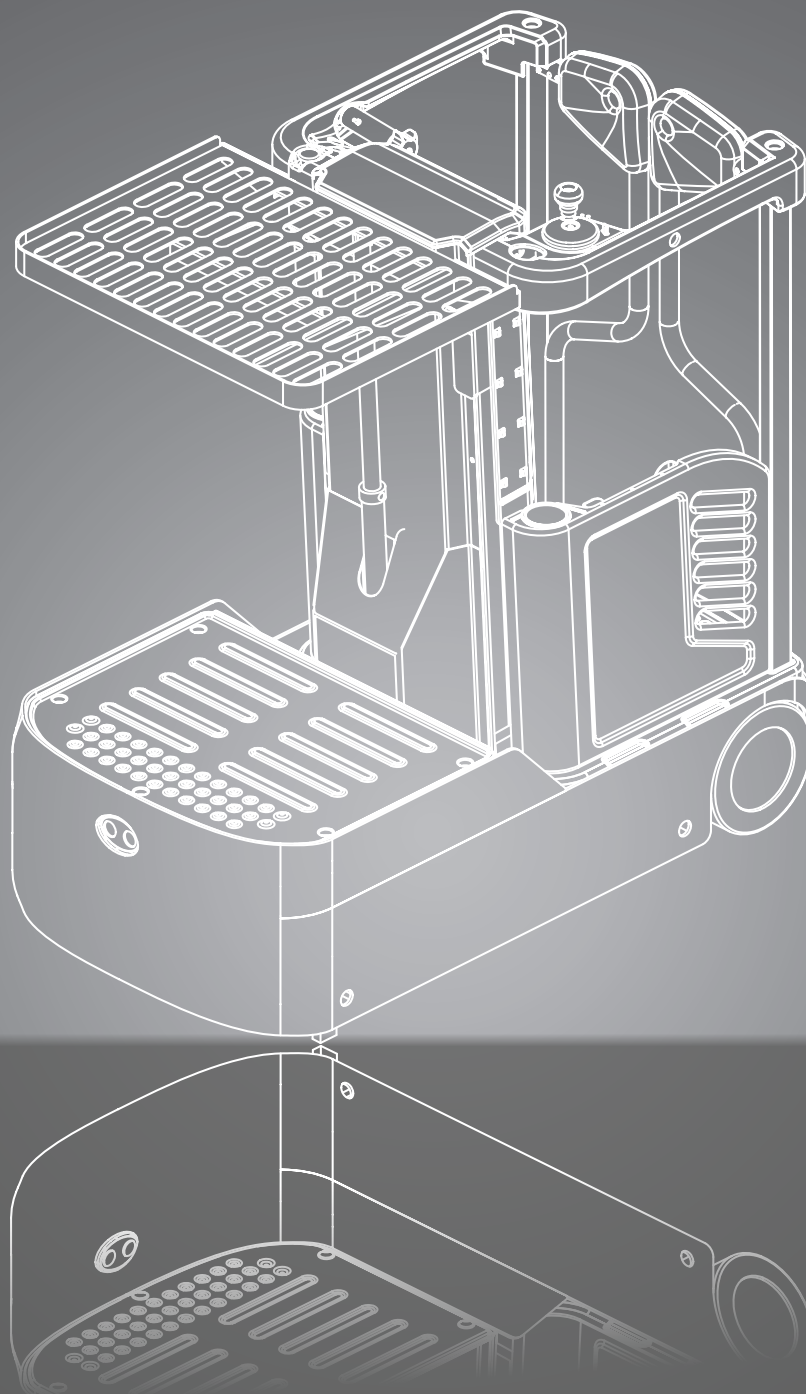


THE FORKLIFT

COP1

Recogepedidos

Altura máxima de la plataforma: 2.990 mm

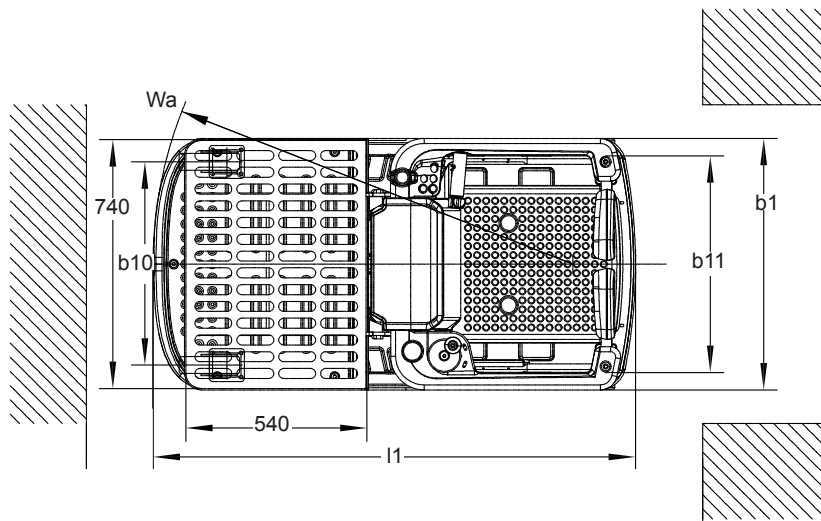
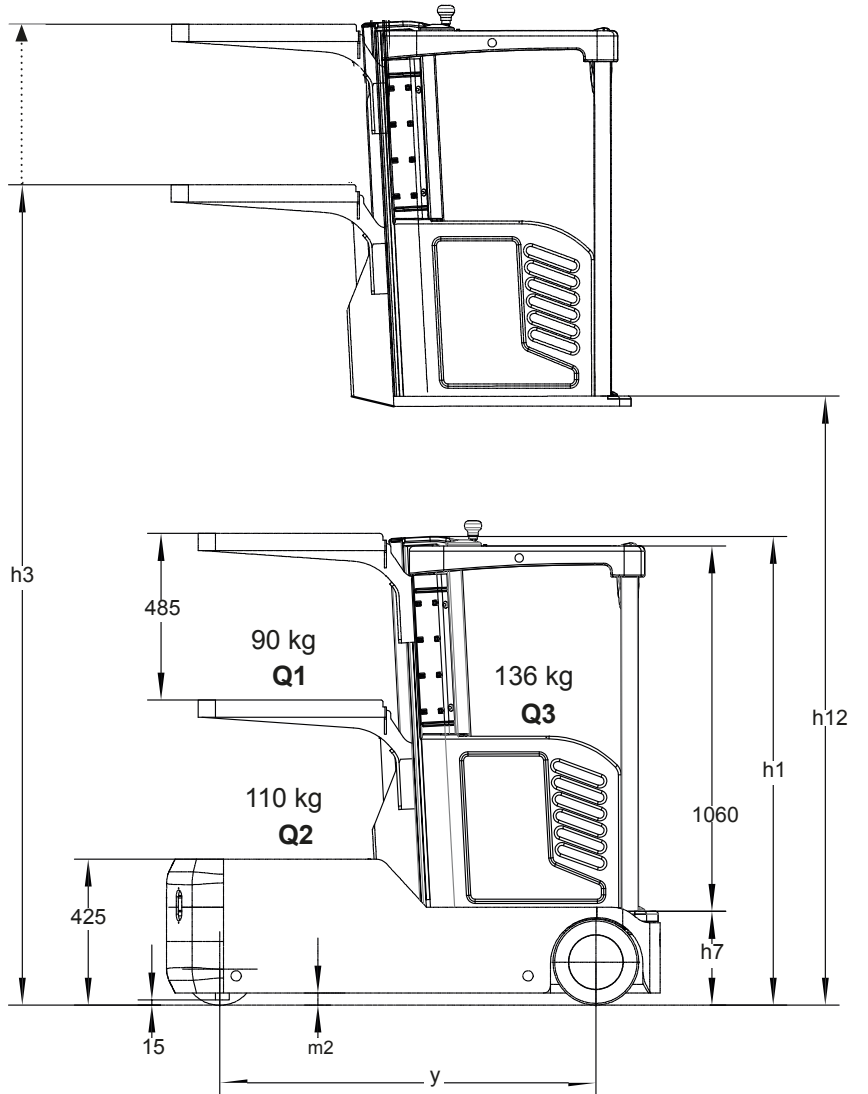


LI-ION

www.clarkmheu.com

DIMENSIONES

COP1



For corresponding data see specification chart.

ESPECIFICACIONES

Especificaciones de producto según VDI 2198

1.1 Fabricante (denominación abreviada)		CLARK	
Especificaciones	1.2 Denominación del fabricante	COP1	
	1.3 Accionamiento	24V Eléctrica	
	1.4 Tipo de operario	Recogepedidos	
	1.5 Capacidad nominal/carga nominal	Q 1 (kg)	90
		Q 2 (kg)	110
Q 3 (kg)		136	
1.9 Distancia entre ejes	y (mm)	1.095	
Peso	2.1 Peso en servicio, incl. batería (consulte 6.5)	kg 800	
	2.3 Carga sobre el eje, sin carga en la parte delantera/trasera	kg 370 / 430	
Ruedas, bastidor	3.1 Tipo de rueda *1)	Poliuretano / Coucho	
	3.2 Tamaño de ruedas, delante	mm Ø 210 x 70	
	3.3 Tamaño de ruedas, detrás	mm Ø 250 x 100	
	3.5 Número de ruedas delanteras/traseras (x = ruedas accionadas)	1 x 2 / 2	
	3.6 Ancho de vía, delante	b10 (mm) 545	
3.7 Ancho de vía, detrás	b11 (mm) 640		
Dimensiones	4.2 Altura del mástil replegado	h1 (mm) 1.375	
	4.4 Altura de elevación de la plataforma de carga superior, bajada	h3 (mm) 3.615	
		Altura de elevación de la plataforma de carga superior, levantada h3 (mm) 4.105	
	4.8 Altura de pie, cabina del conductor bajada	h7 (mm) 285	
	4.14 Altura de pie, cabina del conductor extendida	h12 (mm) 2.990	
	4.19 Longitud total	l1 (mm) 1.440	
	4.21 Anchura total	b1 (mm) 750	
	4.32 Distancia al suelo, centro de la distancia entre ejes	m2 (mm) 35	
	4.35 Radio de giro	Wa (mm) 1.260	
4.38 Altura de picking	(mm) 4.600		
Altura de agarre	(mm) 5.000		
Rendimientos	5.1 Velocidad de desplazamiento, con/sin carga (H: 0-500mm)	km/h 6 / 6.5	
		Velocidad de desplazamiento, con/sin carga (H: 500-1.000mm) km/h 3 / 3	
		Velocidad de desplazamiento, con/sin carga (H: 1.000-2.000mm) km/h 2 / 2	
		Velocidad de desplazamiento, con/sin carga (H: 2.000-3.000mm) km/h 1 / 1	
	5.2 Velocidad de elevación, con/sin carga (Q3)	m/ s 0.22 / 0.27	
		Velocidad de elevación, con/sin carga (Q1)	m/ s 0.023 / 0.028
	5.3 Velocidad de bajada, con/sin carga (Q3)	m/ s 0.230 / 0.233	
		Velocidad de bajada, con/sin carga (Q1)	m/ s 0.030 / 0.029
5.8 Pendiente superable máx., con/sin carga	% 5 / 8		
5.10 Freno de servicio	Eléctrica		
Eléctrico	6.1 Potencia del motor propulsor, S2 60 min	kW 0.65	
	6.2 Potencia del motor de elevación a S3 15 %	kW 2.2	
	6.4 Tensión/Capacidad nominal de la batería (Li-Ion) V/ Ah	24V / 120 Ah (135 Ah)	
	6.5 Peso batería	kg 35	
Otros.	8.1 Tipo de unidad de accionamiento	kWh/h DC	
	10.5 Diseño de la dirección	Eléctrica	
	10.7 Nivel de presión sonora en el asiento del conductor de acuerdo con EN 12053	dB(A) 74	

*1) En el coeficiente de fricción $\mu=0,6$ con 1,6 km/h

Todos los valores indicados son para carretilla elevadora estándar con equipamiento de serie. Si se suministra un vehículo con opciones, los valores pueden cambiar. Todos los valores indicados pueden variar entre un + 5 % y - 10 % debido a las tolerancias del motor y sistema y representan valores nominales obtenidos en condiciones operativas normales.

EQUIPO EXTRAS

		COP1
General	Motor de accionamiento con 0,65 kW	•
	Motor de elevación con 2,2 kW	•
	Estante de altura ajustable, con ranuras longitudinales para una buena visibilidad hacia abajo.	•
	Luz LED integrada en el marco del vehículo delantero	•
	Apagado de emergencia y descenso de emergencia hidráulico	•
Dimensiones	Alcanza una altura de hasta 5 m	•
	Longitud total (l1) : 1.440 mm	•
	Anchura total (b1) : 750 mm	•
	Radio de giro (WA) : 1.260 mm	•
Seguridad	Marco de seguridad supervisado eléctricamente	•
	Sensor óptico de mano	•
	El interruptor del hombre muerto en el hueco de los pies	•
	Sensor de seguridad bajo la plataforma de trabajo	•
	Sensor óptico de mano	•
Opciones	Señal de aviso acústico durante el funcionamiento	x
	Luz LED de seguridad debajo de la cabina del conductor (señal de descenso bajada)	x
Batería	Batería bloqueada AGM sin mantenimiento (24 V / 120 Ah)	•
	Batería de iones de litio (24 V / 135 Ah)	x
Cargador	Cargador interno (24 V / 15 Ah) para la batería de bloque	•
	Cargador interno (24 V / 30 Ah) para la batería de iones de litio	x

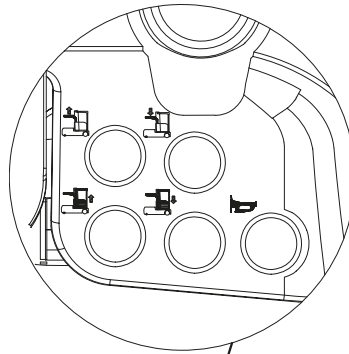
• = Equipo estándar, x = Opción

DATOS GENERALES

COP1

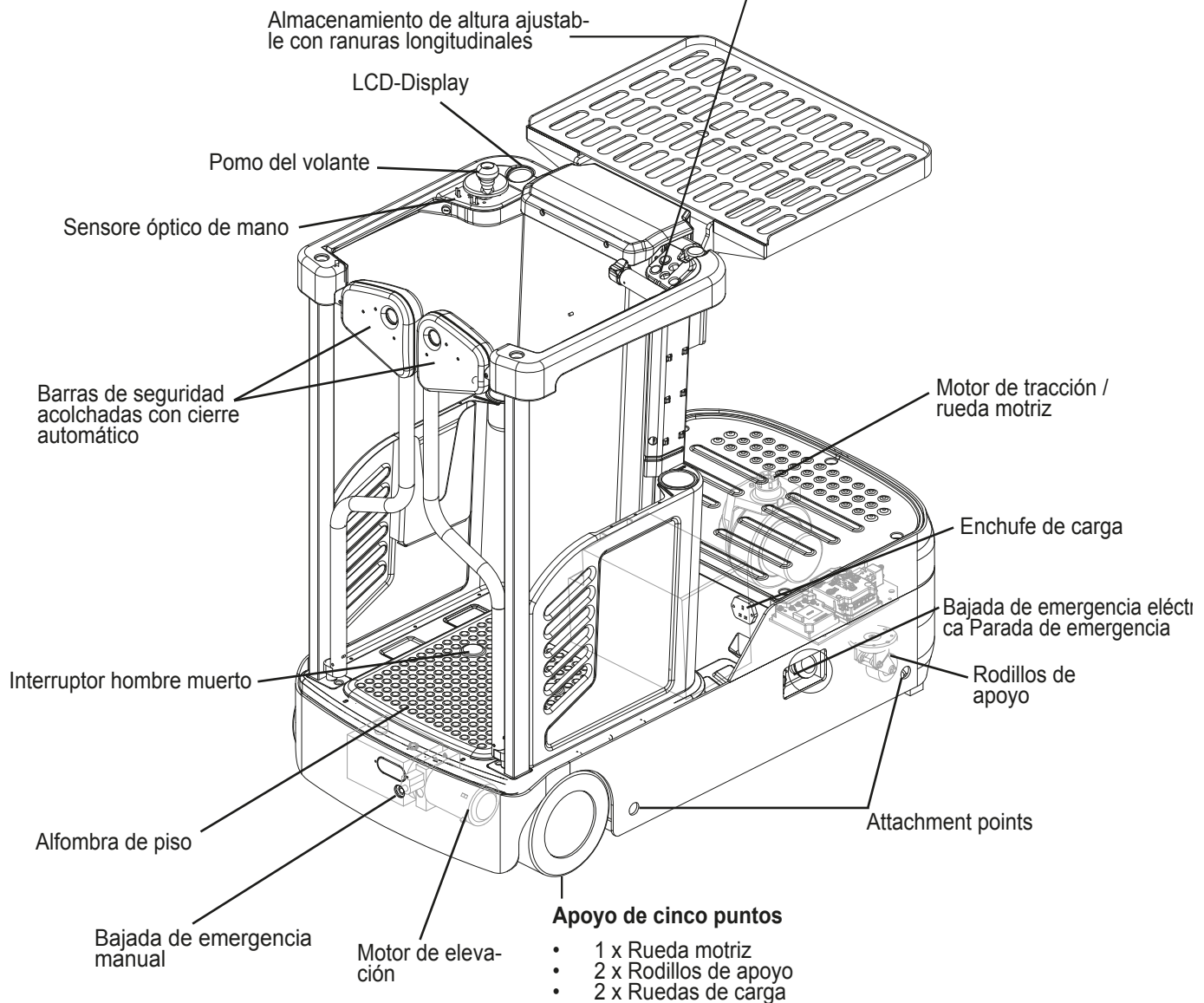
Rendimiento y Seguridad

- Aceleración poderosa
- Elevación y descenso sensibles
- Dirección intuitiva y precisa
- Indicador de descarga de la batería
- Funcionamiento silencioso
- Indicación de código de error en la pantalla
- Fácil acceso para trabajos de servicio y mantenimiento



Panel de control

- Levantar el almacenamiento
- Bajando el almacenamiento
- Levantar la plataforma
- Bajando la plataforma
- Bocina



Los productos, ilustraciones y especificaciones de CLARK están sujetos a cambios sin previo aviso.
El rendimiento puede variar + 5 % y - 10 % debido a la tolerancia de la eficiencia del motor y del sistema.

El COP1 no sólo es extremadamente eficiente para la recogida de mercancías, sino que también funciona bien -gracias a la plataforma de trabajo elevable y a su excelente estabilidad- como escalera rodante o plataforma de trabajo. En comparación con una escalera convencional, la COP1 no sólo elimina los largos movimientos de subida y bajada, sino que también reduce el riesgo de accidentes.

Aplicación

Independientemente de si es para la preparación de pedidos o para trabajos de reparación, mantenimiento o limpieza, el CLARK COP1 es el asistente perfecto que conviene por su funcionamiento predecible y seguro en cada una de estas actividades. La ventaja especial de este multitallento: puede conducir y levantar el recogepedidos en un movimiento simultáneo. Esto ahorra tiempo y asegura una alta productividad. Por ello, el COP1 no sólo es el asistente ideal en el comercio al por mayor y al por menor, la distribución, la industria alimentaria y de bebidas, sino que también es perfecto para su aplicación en oficinas, hoteles, museos, hospitales o en la construcción de ferias. Para aplicaciones en edificios y en suelos planos, el recogepedidos puede utilizarse de forma segura y eficiente para llenar estantes, hacer inventarios, decorar habitaciones, colocar carteles, cambiar lámparas o realizar trabajos de limpieza y reparación y mucho más.

Motor, conducción y control

El recogepedidos multifuncional tiene un motor de accionamiento de 0,65 kW y un motor de elevación de 2,2 kW. Está equipada de serie con una batería AGM de 24 voltios (120 Ah), que no requiere mantenimiento y que proporciona suficiente energía para una jornada de trabajo. La batería se puede cargar en cualquier enchufe de 230 voltios a través de un cargador integrado. El cable de carga está integrado en el vehículo. Si la aplicación requiere una mayor disponibilidad, el COP1 puede equiparse con una batería de iones de litio de 120 Ah (opcional). En este caso, los parachoques cortos pueden utilizarse para una carga intermedia sin problemas. En ambos tipos de batería no hace falta una sala de carga y sistemas de ventilación, ya que no se forman gases durante el proceso de carga.

La cabina del conductor

La bandeja de altura ajustable del COP1 tiene una capacidad de carga de 90 kg. La bandeja inferior puede soportar una carga de otros 110 kg. El operador puede elevar la plataforma de trabajo hasta una altura de elevación de hasta 2.990 mm y alcanza una altura de alcance de hasta 5 m. Los interruptores de fácil agarre permiten un trabajo seguro y productivo cuando se viaja en dirección diagonal. La maniobrabilidad de la máquina también es digna de mención. El COP1 gira en el lugar. Con un ancho total de sólo 750 mm y un radio de giro de sólo 1.260 mm, el recogepedidos puede ser utilizada en pasillos estrechos o espacios reducidos - incluso las puertas estrechas de hasta 80 cm no son un problema.

Otro equipo estándar

El pomo de dirección ergonómico asegura un funcionamiento intuitivo y preciso del recogepedidos. Las piezas pequeñas se pueden guardar de forma segura en los compartimentos de almacenamiento estándar. Dos portavasos y un compartimento de almacenamiento para documentos hacen el trabajo diario más fácil para el operador. Para trabajar en áreas de trabajo poco iluminadas o como advertencia para el tráfico que viene en dirección contraria, el recogepedidos tiene una luz LED integrada en el marco del vehículo delantero. Y por último, pero no menos importante, CLARK completa las características de seguridad del COP1 con la parada de emergencia de accionamiento externo y el descenso de emergencia hidráulico. Durante el desarrollo del COP1, se dio gran importancia a una construcción sólida. El robusto bastidor de acero no sólo protege el vehículo de los daños, sino que también garantiza una conducción estable y una posición firme gracias al soporte de cinco puntos, que se asegura mediante una combinación de rueda motriz, dos rodillos de apoyo y dos bordes de carga. El mástil también está diseñado para ser extremadamente sólido. Esto es particularmente útil cuando el mástil se extiende. La plataforma de altura ajustable está equipada con ranuras longitudinales para que el operador tenga siempre una buena vista hacia abajo. Un alto nivel de confort en la plataforma de trabajo está garantizado por las barras de la puerta acolchadas, que también sirven de respaldo, y un soporte frontal también acolchado.

Equipo adicional

La COP1 puede ser adaptada individualmente a la aplicación. No sólo el comportamiento de conducción, sino también la frenada, la aceleración y la frenada en contracorriente pueden ser ajustadas a la situación respectiva. La bandeja del recogepedidos es ajustable en altura y tiene un rango de ajuste de 485 mm para que se puedan recoger mercancías de diferentes tamaños. Para aumentar aún más la seguridad, se dispone opcionalmente de una señal de bajada a petición. En caso de avería, el COP1 dispone de un diagnóstico de a bordo con códigos de error para que el técnico de servicio pueda corregir rápidamente pequeños fallos de funcionamiento.

Su distribuidor especializado de CLARK estará encantado de ayudarle a seleccionar el equipo adecuado.

CLARK Europe GmbH
Dr.-Alfred-Herrhausen-Allee 33
47228 Duisburg/Germany
Tel.: +49 (0)2065 499 13-0
Fax: +49 (0)2065 499 13-290
E-Mail: Info-europe@clarkmheu.com
www.clarkmheu.com

Distribuidor: