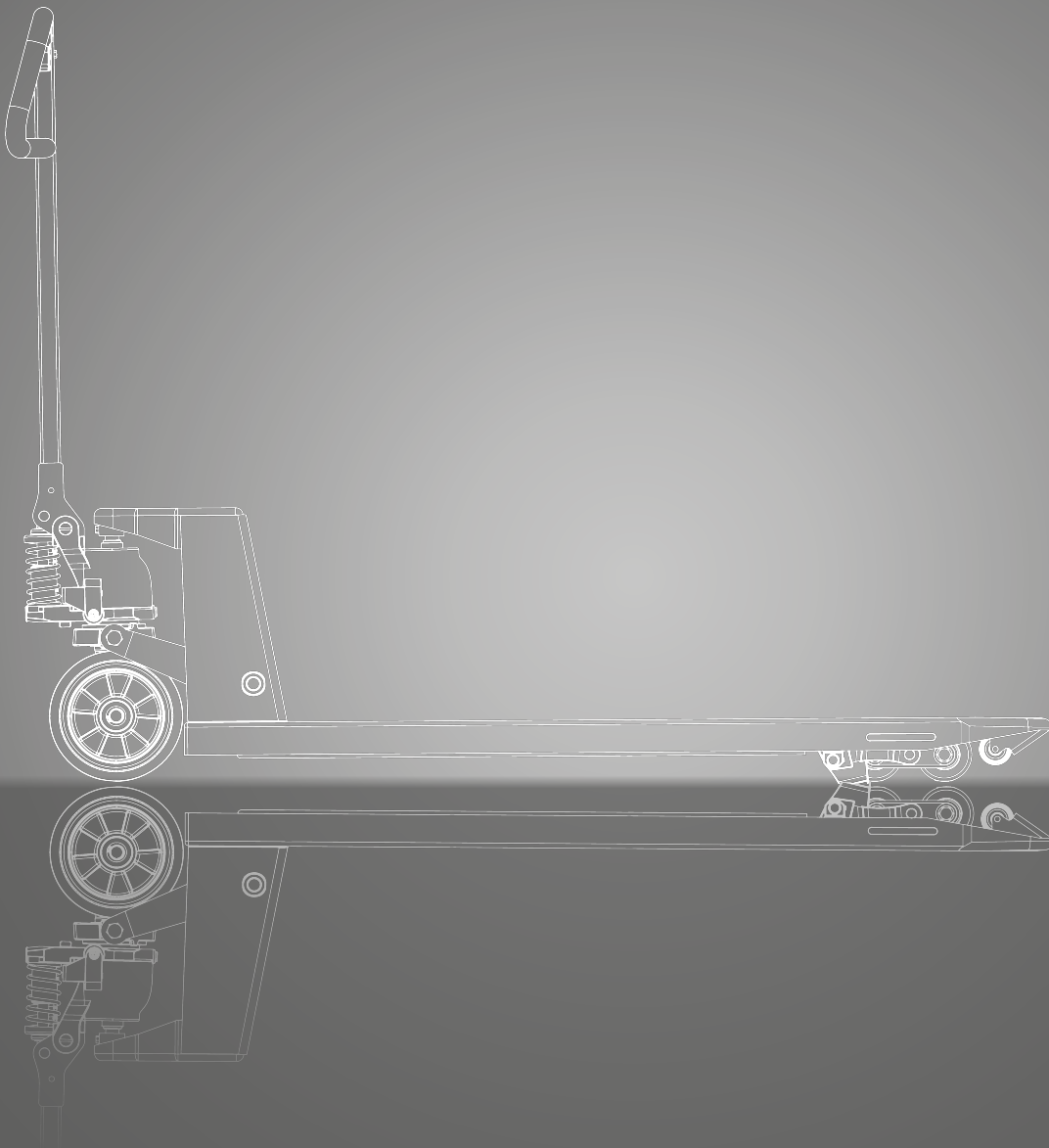


HPT Premium

CLARK Premium Transpaleta manual
2.500 kg



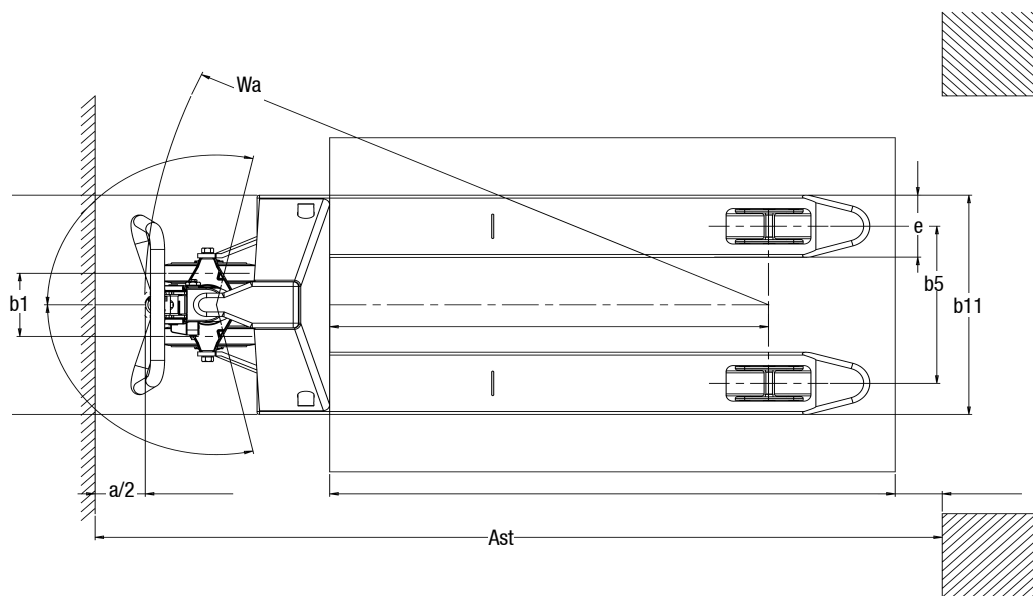
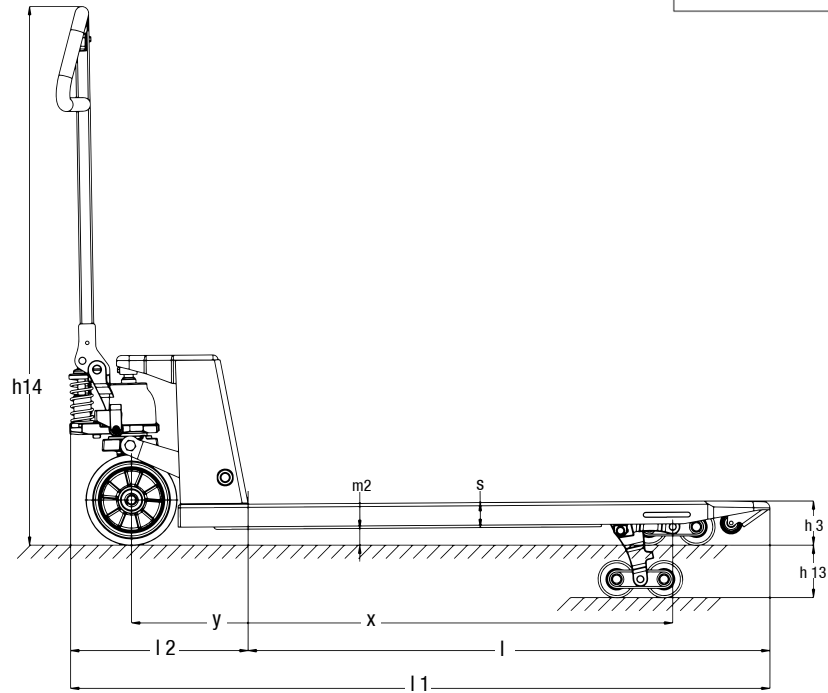
DIMENSIONES

HPT Premium

$$R_h = \sqrt{x^2 + \left(\frac{b_{12}}{2}\right)^2}$$

$$A_{st} = W_a + l_6 - x + a \quad \text{si } R_h < W_a$$

$$A_{st} = R_h + l_6 - x + a \quad \text{si } R_h > W_a$$



Para los datos correspondientes, véase la tabla de características.

ESPECIFICACIONES

Especificación del producto de acuerdo con VDI 2198

	1.1 Fabricante (abreviatura)	CLARK	
Especificación	1.2 Denominación del fabricante	HPT Premium	
	1.3 Accionamiento	Manuellement	
	1.4 Tipo de operario	Main	
	1.5 Capacidad nominal/carga nominal	Q (kg) 2.500	
	1.6 Distancia del centro de carga	c (mm) 600	
	1.8 Distancia de la carga	x (mm) 932	
	1.9 Distancia entre ejes	y (mm) 1.192	
	Peso	2.1 Peso en servicio	kg 63
		2.2 Carga sobre el eje, con carga en la parte trasera	kg 1.825
2.2 Carga sobre el eje, con carga en la parte delantera		kg 738	
2.3 Carga sobre el eje, sin carga en la parte trasera		kg 21	
2.3 Carga sobre el eje, sin carga en la parte delantera		kg 42	
Neumáticos, chasis	3.1 Neumáticos: Cojinetes de rodillos	Caucho	
	3.1 Neumáticos: Rodillos de carga	Polyurethan	
	3.2 Tamaño de ruedas, delante	200 x 45	
	3.3 Tamaño de ruedas, detrás	82 x 60	
	3.5 Número de ruedas delanteras/traseras	2 / 4	
	3.6 Ancho de vía, delante	b10 (mm) 155	
	3.7 Ancho de vía, detrás	b11 (mm) 375	
Dimensiones	4.4 Elevación	h3 (mm) 115	
	4.4 Altura de elevación	h3 + h13 (mm) 200	
	4.9 Altura del timón	h14 (mm) 1.185	
	4.15 Altura, bajado	h13 (mm) 85	
	4.19 Longitud total	l1 (mm) 1.550	
	4.20 Longitud hasta la superficie de las horquillas	l2 (mm) 400	
	4.21 Anchura total	b1 (mm) 525	
	4.22 Dimensiones de la horquilla	s • e • l (mm) 55 x 150 x 1.150	
	4.25 Distancia entre brazos de horquilla	b5 (mm) 525	
	4.32 Distancia al suelo, centro de la distancia entre ejes	m2 (mm) 30	
	4.33 Anchura del pasillo para palés 1.000 x 1.200 lateralmente	Ast (mm) 1.850	
4.34 Anchura del pasillo para palés 800 x 1.200 longitudinalmente	Ast (mm) 2.050		
4.35 Radio de giro	Wa (mm) 1.367		

Todos los datos se refieren a camiones de diseño estándar.

Los productos CLARK, las ilustraciones y especificaciones están sujetos a cambio sin previo aviso.

El rendimiento puede variar entre un +5 % y un -10 % debido al motor y a la tolerancia de eficiencia del sistema.

DESCRIPTION DU PRODUIT



HPT Premium

La transpaleta manual HPT Premium es ideal para el transporte de mercancías en distancias cortas. Los profesionales aprecian especialmente la nueva forma del timón. Gracias a esto y a la hidráulica de funcionamiento suave, el dispositivo se puede mover de forma ergonómica y sin mucho esfuerzo. El bastidor con recubrimiento de polvo asegura una gran estabilidad, de modo que la HPT Premium garantiza un transporte de mercancías seguro y eficiente.

Alta estabilidad y facilidad de uso

- Equipado con rodillos de entrada y salida de paletas
- Funcionamiento suave durante el movimiento, la elevación y el descenso
- El ángulo máximo de dirección de 205° permite maniobrar fácilmente incluso en espacios reducidos
- Hay disponibles diferentes longitudes de horquillas y diseños de rodillos

Duradero y robusto

- El robusto armazón con revestimiento de polvo de alta calidad garantiza una larga vida útil
- Robusta conexión de la barra de tracción con dos conexiones completamente soldadas, que también proporcionan una gran estabilidad para las aplicaciones más duras

Equipo		HPT Premium
Bomba	Sin Quicklift	•
	Con Quicklift	X
Ruedas giratorias	Nylon – Estándar comúnmente usado en la industria	X
	Poly – Funcionamiento muy silencioso para todo tipo de aplicaciones	•
	Caoutchouc – Bonne adhérence même sur les sols lisses	X
Rodillo de carga	Nylon	X
	Poly	•

• = Équipement standard ; x = option

VARIANTES DE EQUIPO

No.	Designación*	Ruedas giratorias	Tipo de rueda de carga	Rodillo de carga
1	HPT Premium RTP	Rubber	Tandem	Poly
2	HPT Premium RTP QL	Rubber	Tandem	Poly
3	HPT Premium RTN QL	Rubber	Tandem	Nylon
4	HPT Premium PTP	Poly	Tandem	Poly

Variante No. 1 = Versión estándar

*HPT = Transpaleta de mano, Premium = Nombre del modelo, R = Caucho, P = Poly, T = Rodillo de carga en tandem, S = Rodillo de carga única, QL = Quicklift

CLARK Europe GmbH
Dr.-Alfred-Herrhausen-Allee 33
47228 Duisburg/Germany
Tel.: +49 (0)2065 499 13-0
Fax: +49 (0)2065 499 13-290
E-mail: Info-europe@clarkmheu.com
www.clarkmheu.com

Distribuidor: