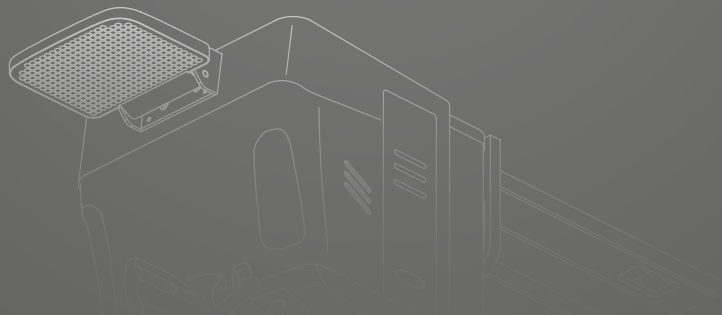
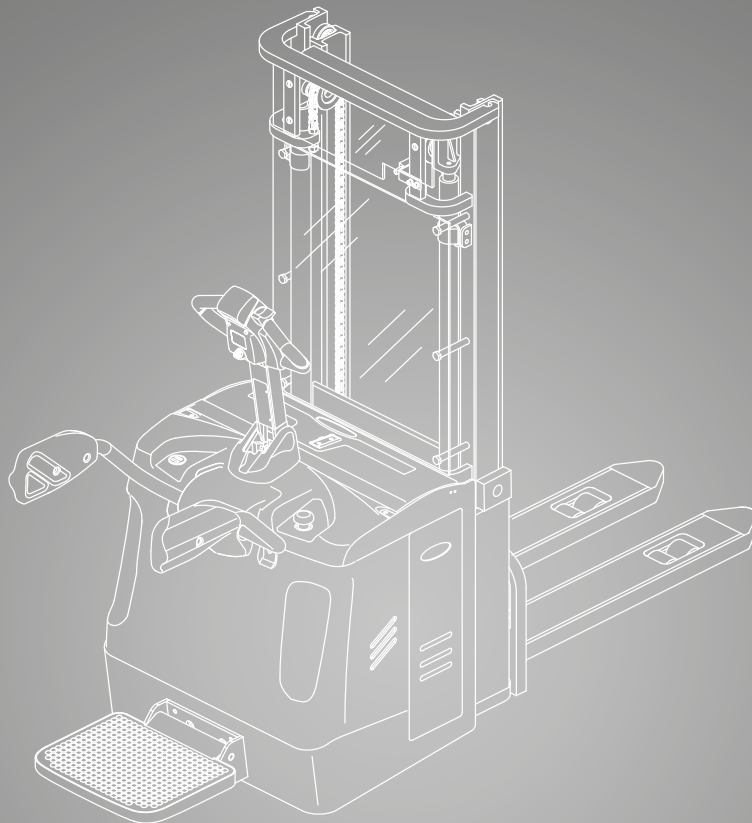


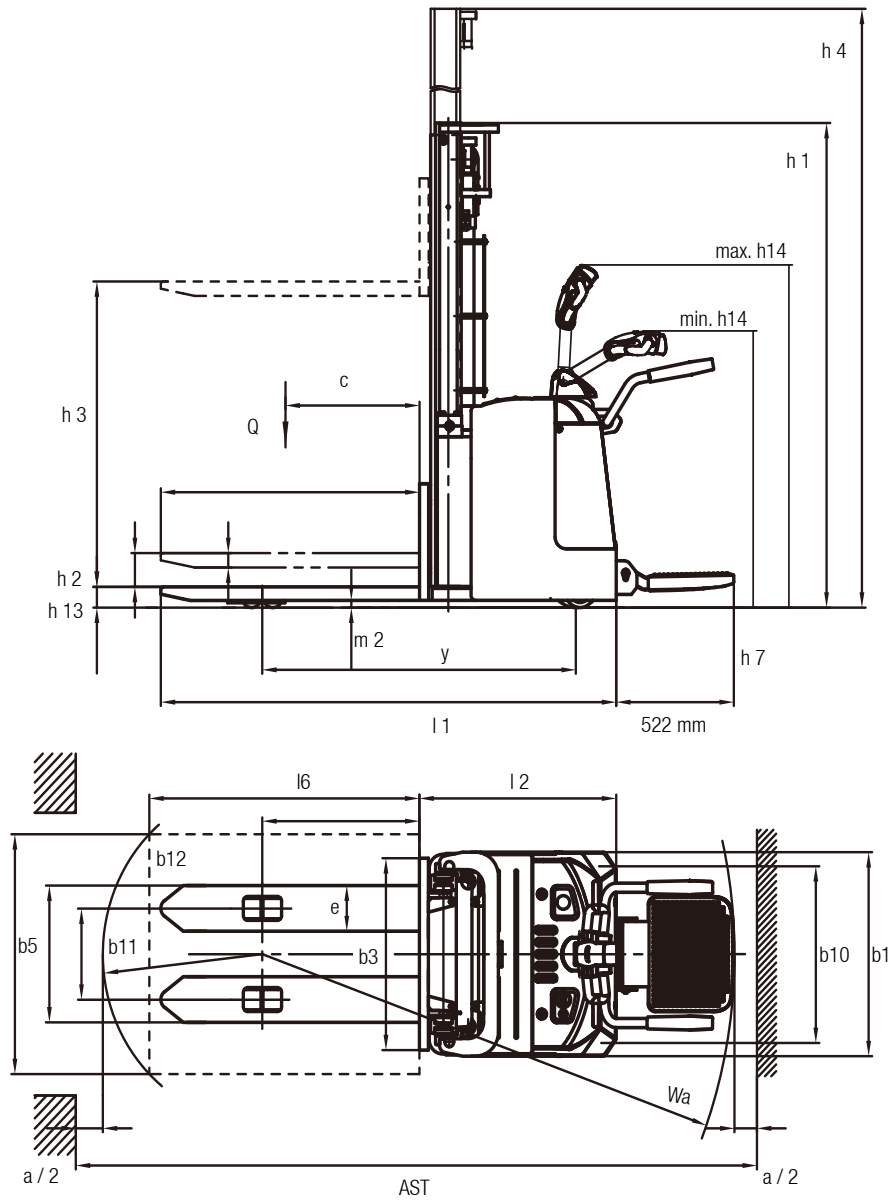
PSX 16

Apilador Eléctrico
Plataforma plegable
Protectores laterales
Opcional con batería de iones
1600 kg



DIMENSIONES

PSX16



$$R_h = \sqrt{x^2 + \left(\frac{b_{12}}{2}\right)^2}$$

$$A_{st} = W_a + l_6 - x + a \quad \text{si} \quad R_h < W_a$$

$$A_{st} = R_h + l_6 - x + a \quad \text{si} \quad R_h > W_a$$

Consulte los datos correspondientes en la tabla de especificaciones.

ESPECIFICACIONES



Especificaciones del producto de acuerdo con VDI 2198

	1.1 Fabricante (abreviatura)	CLARK	CLARK		
Especificaciones	1.2 Denominación del fabricante	PSX16	PSX16 Li-ion		
	1.3 Opciones de accionamiento	24 V eléctrico			
	1.4 Tipo de operador	De pie / Acompañante			
	1.5 Capacidad nominal/ Carga nominal	Q (kg)	1600		
	1.6 Distancia al centro de la carga	c (mm)	600		
	1.8 Distancia de la carga	x (mm)	693		
	1.9 Distancia entre ejes	y (mm)	1375		
Peso	2.1 Peso de servicio incl. batería (consulte 6.5)	kg	1240	1160	
	2.2 Carga sobre el eje, con carga delante / detrás	kg	960 / 1880	920 / 1840	
	2.3 Carga sobre el eje, sin carga delante / detrás	kg	860 / 380	820 / 340	
Ruedas, chasis	3.1 Ruedas	Poliuretano			
	3.2 Tamaño de ruedas, delante	Ø 230 x 75			
	3.3 Tamaño de ruedas, detrás	Ø 85 x 70			
	3.4 Ruedas adicionales (dimensiones)	Ø 130 x 55			
	3.5 Número de ruedas, delante/ detrás (x = tracción)	1 x + 1 / 4			
	3.6 Ancho de vía, delante	b10 (mm)	574		
	3.7 Ancho de vía, detrás	b11 (mm)	380		
Dimensiones	4.2 Altura, mástil bajado	h1 (mm)	2020		
	4.3 Elevación libre	h2 (mm)	100		
	4.4 Elevación *1	h3 (mm)	2912		
	4.4.1 Altura de elevación	h3 + h13 (mm)	3000		
	4.5 Altura, mástil extendido	h4 (mm)	3465		
	4.8 Altura de pie	h7 (mm)	160		
	4.9 Altura mín./ máx. del timón en la posición de conducción	h14 (mm)	1150 / 1480		
	4.15 Altura, bajado	h13 (mm)	88		
	4.19 Longitud total (Plataforma elevada / bajada)	l1 (mm)	2030 / 2552		
	4.20 Longitud hasta la superficie de las horquillas	l2 (mm)	879		
	4.21 Anchura total	b1 (mm)	850		
	4.22 Dimensiones de la horquilla	s • e • l (mm)	60 x 190 x 1150		
	4.24 Anchura del portahorquillas	b3 (mm)t	800		
	4.25 Distancia entre las horquillas	b5 (mm)	570		
	4.32 Distancia hasta el suelo, centro de la distancia entre ejes	m2 (mm)	28		
4.34 Ancho de pasillo para palés 1.000 x 1.200 lateral *3	Ast (mm)	2605 / 2965			
4.34.1 Ancho de pasillo para palés 800 x 1.200 longitudinal *3	Ast (mm)	2575 / 2935			
4.35 Radio de giro *3	Wa (mm)	1730 / 2090			
Rendimiento	5.1 Velocidad de desplazamiento, con/ sin carga	km/ h	8 / 8		
	5.2 Velocidad de elevación, con/ sin carga	m/ s	0.13 / 0.16		
	5.3 Velocidad de descenso, con/ sin carga	m/ s	0.22 / 0.13		
	5.8 Pendiente máx. superable, con/ sin carga *1	%	8 / 16		
	5.10 Freno de servicio		Eléctrico		
Sistema eléctrico	6.1 Potencia del motor propulsor, S2 60 min	kW	1.6		
	6.2 Potencia del motor de elevación a S3 15 %	kW	3.0		
	6.3 Batería de acuerdo con DIN 43531/ 35/ 36 A, B, C, no		Sí	No	
	6.4 Tensión/Capacidad nominal de la batería (5 h)	V/ Ah	24 V / 375	24 V / 205	
	6.5 Peso de la batería	kg	212 / 288	60 + Peso adicional	
	6.6 Consumo de energía de acuerdo con el ciclo VDI	kWh/ h	-		
	- Tipo de batería		Batería de tracción	Batería de iones de litio	
	8.1 Tipo de unidad de accionamiento		AC		
Varios	10.5 Diseño de la dirección	Servodirección eléctrica			
	10.7 Nivel de presión sonora en el asiento del conductor de acuerdo con EN 12053 dB(A)	74			

*1) Otras alturas de elevación ver tabla vertical *2) Con coeficiente de fricción $\mu=0,6$ con 1,6 km/ h

*3) Plataforma elevada / bajada, dimensiones relativas al compartimento de la batería (ver tabla adicional)

Todos los datos hacen referencia a transpaletas de diseño estándar.

El rendimiento puede variar entre el + 5 % y el - 10 % debido al motor y a la tolerancia de eficiencia del sistema. El rendimiento mostrado representa valores nominales que se pueden obtener en condiciones de funcionamiento típicas de una máquina. Los productos CLARK y las especificaciones están sujetos a cambios sin previo aviso.

DATOS GENERALES

Tabla de mástiles PSX16 / PSX16 Li-ion

Tipo de mástil	Altura de elevación (h3+h13)	Mástil replegado (h1)	Mástil desplegado (h4)	Elevación libre (h2)
	mm	mm	mm	mm
Standard	2700	1870	3165	100
	3000	2020	3465	100
	3300	2170	3765	100
	3600	2320	4065	100
	3900	2470	4365	100
Triplex	4000	1822	4460	1390
	4500	2022	4960	1590
	4800	2122	5260	1690
	5000	2187	5460	1760
	5300	2278	5760	1840
	5800	2452	6210	2010
Hi-Lo	2700	1820	3135	1320
	3000	1970	3435	1470
	3300	2120	3735	1620

Dimensiones de la carretilla en relación con el compartimento de la batería

Dimensiones	Modelo	PSX16			
	Batería	Batería de tracción*		Batería de iones de litio	
Tipo de compartimento para pilas		L	XL	Li-ion	
6.4 Capacidad nominal de la batería	Ah	250 / 375	500	205	
1.9 Distancia entre ejes	y mm	1375	1447	1375	
4.19 Longitud total	con plataforma elevada con plataforma rebajada	L1 mm	2030 2552	2100 2622	2030 2552
4.20 Longitud hasta la superficie de las horquillas	con plataforma elevada con plataforma rebajada	L2 mm	879 1401	951 1473	879 1401
4.34 Ancho de pasillo para palés 1.000 x 1.200 lateral	con plataforma elevada con plataforma rebajada	Asr mm	2605 2965	2675 3035	2605 2965
4.34.1 Ancho de pasillo para palés 800 x 1.200 longitudinal	con plataforma elevada con plataforma rebajada	Ast mm	2575 2935	2648 3008	2575 2935
4.35 Radio de giro	con plataforma elevada con plataforma rebajada	Wa mm	1730 2090	1802 2162	1738 2098
6.5 Peso de la batería (min/max)	kg	212 / 288	362 / 380	60 + Peso adicional	

* Posibilidad de extracción lateral de la batería según la versión

CARACTERÍSTICAS Y VENTAJAS

PSX16

Elevación eléctrica y bajada manual

- Delicadeza en la elevación y bajada
- Elementos de mando de accionamiento y operación en una posición de fácil acceso
- Frenado automático cuando se libera el brazo de control
- Adecuado para usuarios diestros y zurdos

Pantalla

- Indicador de descarga de la batería
- Contador de horas de funcionamiento
- Sistema de gestión de la batería
- Diagnóstico de a bordo a través de código de errores

Aplicación

- Para uso en transporte entre distancias cortas y medias
- Potente de 24 voltios
- Funcionamiento suave y silencioso
- Dirección asistida eléctrica
- Capacidad de maniobra en los espacios más reducidos gracias a su plataforma plegable
- Capacidad de programación para comportamiento de conducción adaptada

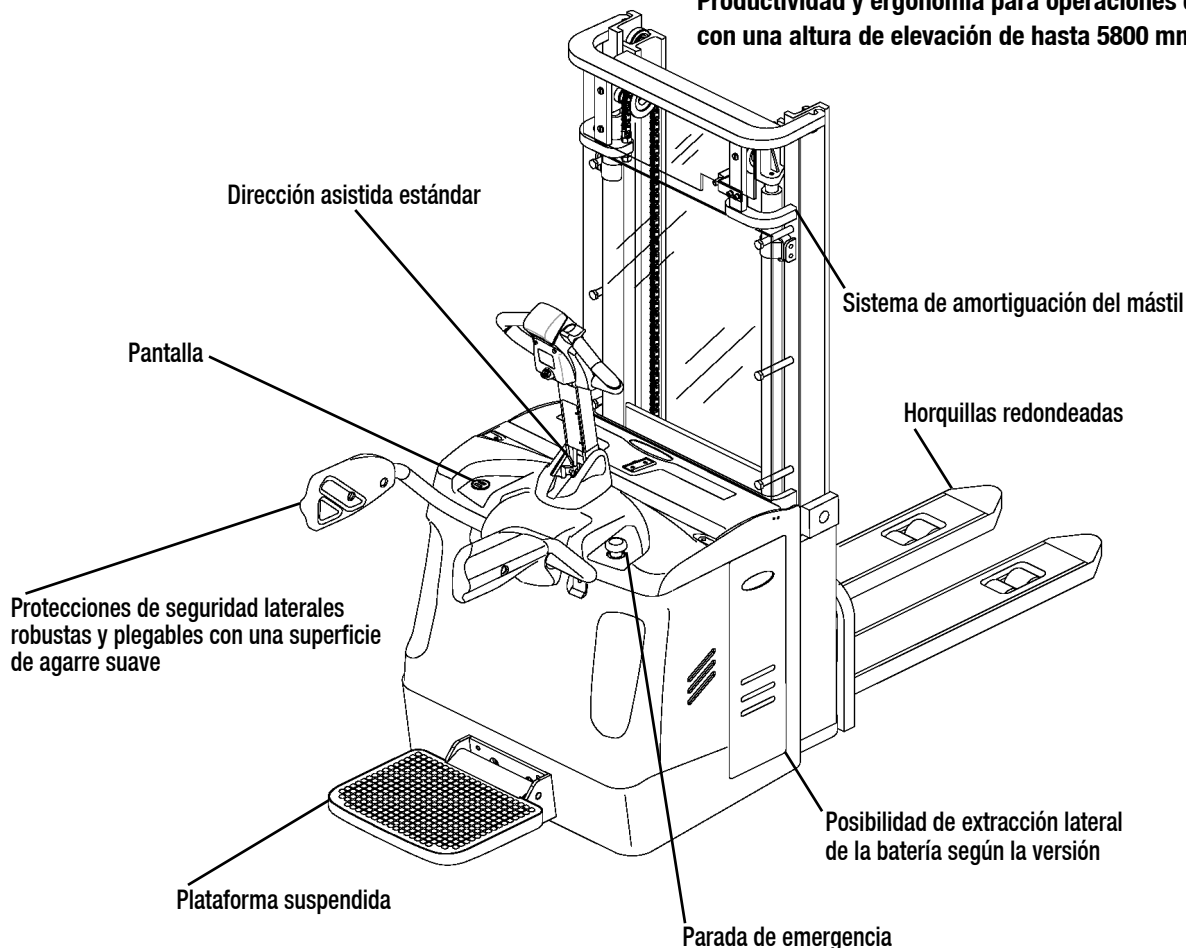
Baterías

- Batería de iones de litio con 205 Ah disponible
- Recarga rápida
- En sólo 10 minutos se puede recargar el 7% de la capacidad de la batería de iones de litio
- Puede utilizarse siempre con la batería de iones de litio realizando una carga de mantenimiento (top-up charging)
- La batería de iones de litio puede recargarse en cualquier toma de corriente de 230 V
- Capacidad de la batería para baterías de plomo-ácido de hasta 500 Ah
- Para las baterías de plomo-ácido hay disponibles dos compartimentos de batería diferentes: para baterías de 375 Ah o de 500 Ah
- Las tablas de cambio de baterías están disponibles por separado

Seguridad

- La baja altura del escalón de la plataforma, de sólo 160 mm, facilita la subida y la bajada
- Protección contra el vuelco en las pendientes
- Reducción automática de la velocidad en las curvas
- Al salir de la plataforma, la carretilla automáticamente pasa al modo de espera y ya no se puede mover

Productividad y ergonomía para operaciones exigentes con una altura de elevación de hasta 5800 mm.



PSX16 con plataforma para el conductor y protecciones laterales

Los productos, ilustraciones y especificaciones de CLARK están sujetos a cambios sin previo aviso.

		PSX16
General	Motor de tracción de CA fiable y de bajo mantenimiento	•
	Versión de elevación inicial	–
	Plataforma del conductor plegable	•
	Barras de protección lateral	•
	Sistema hidráulico proporcional	•
	Amortiguación vertical cerrada (elevación)	–
	Amortiguación vertical cerrada (bajada)	•
	Cilindros de elevación protegidos	•
	Rueda de entrada de paletas (sólo para la versión de elevación inicial)	–
	Cubierta de la batería fabricada en acero	•
	Gran capacidad residual gracias a la disposición de las 4 ruedas	•
Opciones de accionamiento y batería	Rueda de carga simple (poliuretano)	X
	Rueda de carga tándem (poliuretano)	•
	Servodirección eléctrica	•
	Rueda de tracción perfilada	X
	Indicador de descarga de la batería	•
	Extracción lateral de la batería	X
	Batería de iones de litio de 205 Ah	X
Tamaños del compartimento de la batería para baterías de plomo-ácido: baterías de 250 Ah, 375 Ah o 500 Ah	X	
Varios	Activación del interruptor de llave	•
	Activación del código pin	–
	Protección del mástil: Pantalla de mástil de PVC	•
	Protección del mástil: malla metálica	–
	Pulsador para el funcionamiento con timón vertical	–
	Respaldo de carga (altura 1220 mm / ancho 820 mm)	–
	Gran capacidad residual	•
	Brazo del timón en posición central para un funcionamiento simétrico	•
	Parada automática de la elevación (en la elevación máxima)	•
Freno de estacionamiento automático	•	
Seguridad	Timón de confort y seguridad	•
	Interruptor de velocidad de arrastre	–
	Superficie de la plataforma antideslizante	•
	Baja altura de la plataforma de sólo 160 mm	•
	Modo de espera automático si el conductor se baja de la plataforma	•

• = Equipamiento de serie; x = Opción; – = No disponible

CLARK Europe GmbH

Dr.-Alfred-Herrhausen-Allee 33

47228 Duisburg / Germany

Tel.: +49 (0)2065 499 13-0

Fax: +49 (0)2065 499 13-290

E-Mail: Info-europe@clarkmheu.com

www.clarkmheu.com

Distribuidor: