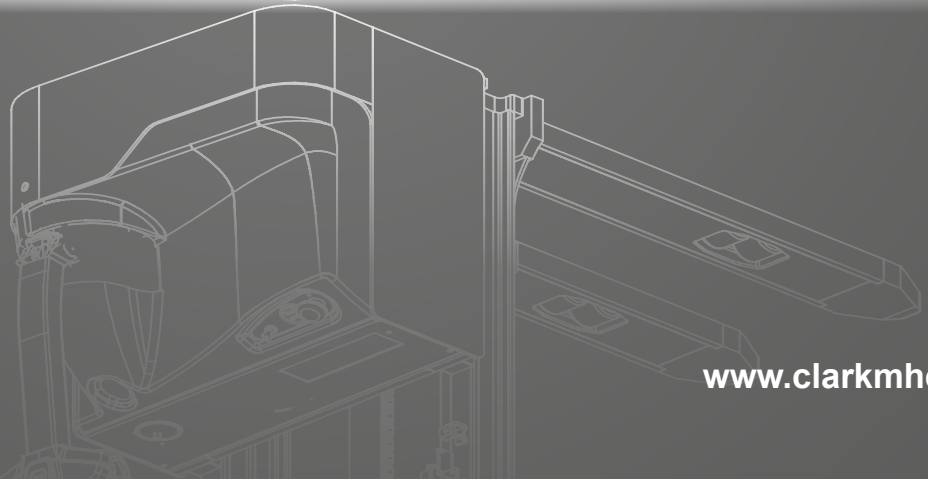
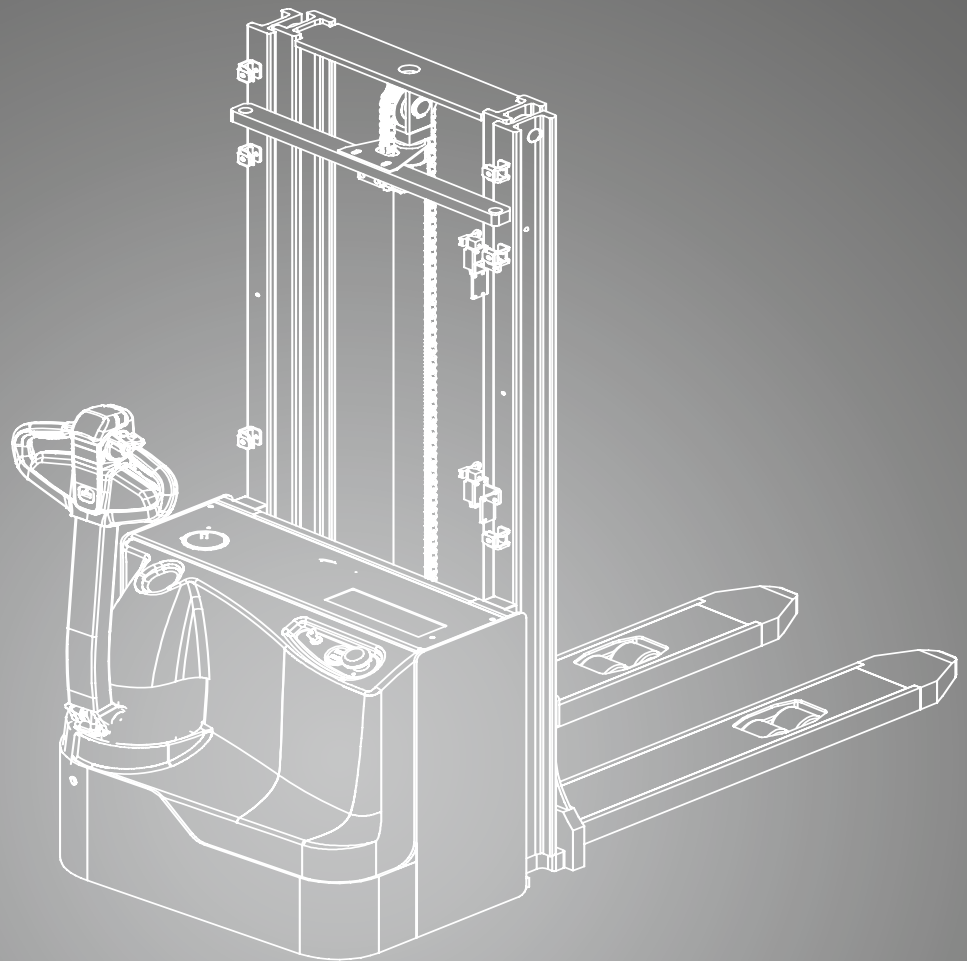


SWX16

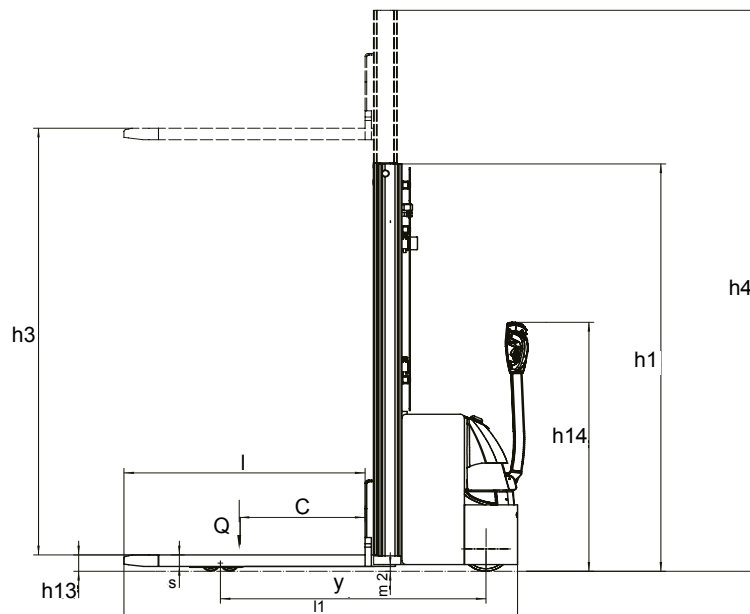
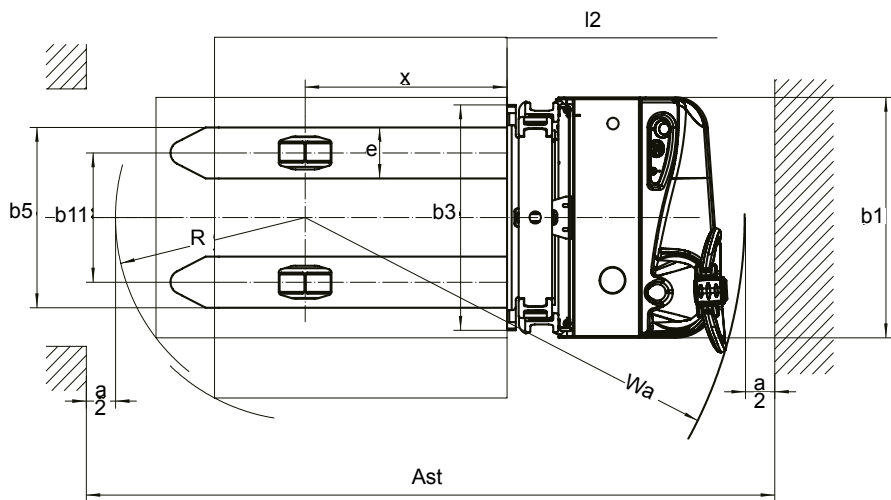
Apilador Eléctrico
1600 kg



DIMENSIONES

SWX16

$$R = \sqrt{(l_6 - x)^2 + \left(\frac{b_{12}}{2}\right)^2}$$
$$R_b = \sqrt{x^2 + \left(\frac{b_{12}}{2}\right)^2}$$
$$A_{st} = W_a + R + a \quad \text{si } R_b < W_a$$
$$A_{st} = R_b + R + a \quad \text{si } R_b > W_a$$



Consulte los datos correspondientes en la tabla de especificaciones.

ESPECIFICACIONES

Especificaciones del producto según VDI 2198

1.1 Fabricante (abreviatura)		CLARK
Especificaciones	1.2 Designación del fabricante	SWX16
	1.3 Opciones de accionamiento	24 V, eléctrico
	1.4 Tipo de operario	De pie
	1.5 Capacidad nominal/carga nominal	Q (kg) 1600
	1.6 Distancia del centro de carga	c (mm) 600
	1.8 Distancia de la carga	x (mm) 690
	1.9 Distancia entre ejes	y (mm) 1272
Peso	2.1 Peso en servicio (incl. batería de plomo)	kg 905
	2.2 Carga sobre el eje, con carga en la parte delantera/trasera (Li-Ion)	kg -
	2.3 Carga sobre el eje, sin carga en la parte delantera/trasera (Li-Ion)	kg -
Neumáticos, chasis	3.1 Neumáticos	Poliuretano
	3.2 Tamaño de ruedas, delante	Ø 230 x 75
	3.3 Tamaño de ruedas, detrás	Ø 85 x 70
	3.4 Ruedas adicionales (dimensiones)	Ø 130 x 55
	3.5 Número de ruedas delanteras/traseras (x = ruedas accionadas)	1 x + 1 / 4
	3.6 Ancho de vía, delante	b10 (mm) 538
	3.7 Ancho de vía, detrás	b11 (mm) 406
Dimensiones	4.2 Altura, mástil bajado	h1 (mm) 1970
	4.4 Elevación	h3 (mm) 2910
	4.4 Altura de elevación	h3 + h13 (mm) 3000
	4.5 Altura, mástil extendido	h7 (mm) 3425
	4.9 Altura del timón en la posición de conducción mín./máx.	h14 (mm) 715 / 1200
	4.15 Altura, bajado	h13 (mm) 90
	4.19 Longitud total	l1 (mm) 1881
	4.20 Longitud hasta la superficie de las horquillas	l2 (mm) 731
	4.21 Anchura total	b1 (mm) 800
	4.22 Dimensiones de la horquilla	s • e • l (mm) 65 x 170 x 1150
	4.25 Distancia entre brazos de horquilla	b5 (mm) 570
	4.32 Distancia al suelo, centro de la distancia entre ejes	m2 (mm) 25
	4.33 Anchura del pasillo para palés 1000 x 1200 lateralmente	Ast (mm) 2383
4.34 Anchura del pasillo para palés 800 x 1200 longitudinalmente	Ast (mm) 2355	
4.35 Radio de giro	Wa (mm) 1507	
Rendimiento	5.1 Velocidad de desplazamiento, con/sin carga	km / h 5 / 5,5
	5.2 Velocidad de elevación, con/sin carga	m / s 0,2 / 0,26
	5.3 Velocidad de bajada, con/sin carga	% 0,4 / 0,3
	5.8 Pendiente superable máx., con/sin carga* 1	8,0 / 16,0
	5.10 Freno de servicio	Eléctrico
Sistema eléctrico	6.1 Potencia del motor propulsor, S2 60 min	kW 1,6
	6.2 Potencia del motor de elevación a S3 15 %	kW 4,5
	6.3 Batería conforme con DIN 43531/35/36 A, B, C, no	No
	6.4 Tensión/Capacidad nominal de la batería (Li-Ion)	Ah / 5hr 24 V / 225 Ah (24 V / 205 Ah)
	6.5 Peso batería (Li-Ion)	kg 205 (142)
	6.6 Consumo de energía según el ciclo VDI	kWh / h -
	- Tipo de batería	Batería de tracción (Li-Ion)
	8.1 Tipo de unidad de accionamiento	CA
10.5 Diseño de la dirección	Mecánica	
Varios	10.7 Nivel de presión sonora en el asiento del conductor de acuerdo con EN 12053	dB(A) 74

* 1) Con coeficiente de fricción $\mu=0,6$ con 1,6 km/ h

Todos los datos se refieren a vehículos en versión estándar.

Todas las dimensiones están sujetas a las tolerancias habituales.

Los productos CLARK y las especificaciones están sujetos a cambios sin previo aviso. El uso de neumáticos no estándar, diferentes mástiles, equipos opcionales, etc. puede modificar los valores indicados.

DESCRIPCIÓN DEL PRODUCTO

La carretilla elevadora CLARK SWX16 es ideal para el transporte y almacenamiento de mercancías en distancias cortas. Con una altura de elevación máxima de 5500 mm (h3) incluso las estanterías más altas se pueden alcanzar sin problemas. Gracias a sus dimensiones compactas, la manipulación segura es posible incluso en pasillos estrechos. El CLARK SpeedControl (CSC) de serie aumenta la seguridad durante el funcionamiento ajustando automáticamente la velocidad de desplazamiento a la posición del timón. Además, el control hidráulico proporcional de serie permite almacenar y recuperar con precisión cargas delicadas.

Disponibile con batería de iones de litio (Li-Ion)

El SWX16 está disponible con una batería de iones de litio de 205 Ah. Para esta batería se utiliza un cargador de 24 V y 100 Ah para baterías de iones de litio. La recarga de la batería de iones de litio es posible en cualquier toma de 230 V. No es necesaria ninguna conexión de alta tensión.

Las ventajas de la tecnología Li-Ion son:

1. alta disponibilidad gracias a los cortos tiempos de carga
2. no es necesario cambiar la batería
3. ahorro de costes gracias a una vida útil más larga y a la ausencia de mantenimiento en comparación con las baterías de plomo-ácido
4. no es necesario disponer de una sala de carga de baterías independiente ni de ventilación, ya que no se producen gases

No obstante, el SWX16 también puede equiparse convencionalmente con una batería de plomo-ácido.

CLARK SpeedControl (CSC)

La función de seguridad estándar CLARK SpeedControl (CSC) facilita las maniobras y es especialmente útil en aplicaciones donde el espacio es limitado.

En función de la posición del timón, se ajusta automáticamente la velocidad máxima de marcha.

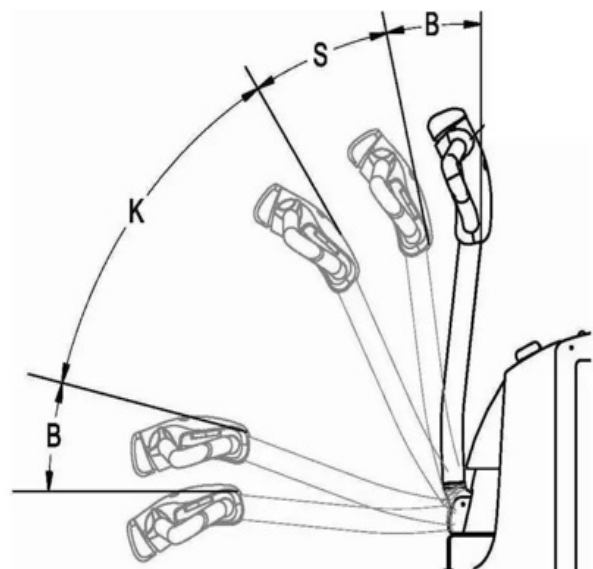
En la gama SpeedControl (S), la velocidad máxima de marcha se reduce, lo que garantiza un posicionamiento seguro. Con el timón en la posición de conducción normal (K), es posible alcanzar la velocidad de conducción máxima. El frenado automático tiene lugar tan pronto como la posición del timón se encuentra en la gama de frenado (B). Todos los parámetros pueden ajustarse individualmente a petición del cliente.

Versión con elevación proporcional

La SWX16 está equipada con elevación proporcional para que los productos delicados puedan colocarse con precisión. Esto resulta especialmente ventajoso cuando la distancia entre dos estantes es pequeña. Gracias al control proporcional del SWX16, el posicionamiento preciso de la carga se realiza sin esfuerzo tanto al elevar como al bajar.

Uso sencillo y seguro

Todos los mandos y funciones de elevación, descenso y conducción están situados al alcance de la mano en el timón ergonómico, que puede ser manejado tanto por diestros como por zurdos. El vehículo frena automáticamente tan pronto como el conductor suelta el timón. El timón es largo y de poca altura. Esto no sólo proporciona al operador una distancia de seguridad suficiente con respecto al vehículo, sino también una visión óptima de las horquillas.

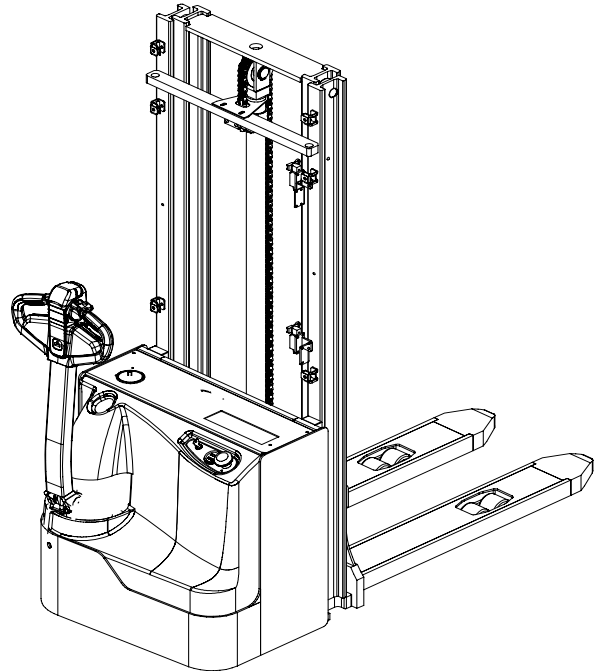


CARACTERÍSTICAS Y VENTAJAS

SWX16

Tabla de mástiles SWX16

Tipo de mástil	Altura de elevación (h3+h13)	Mástil replegado (h1)	Mástil desplegado (h4)	Elevación libre (h2)
	mm	mm	mm	mm
Standard	2500	1720	2935	90
	2700	1820	3135	90
	3000	1970	3435	90
	3300	2120	3735	90
	3600	2270	4035	90
	3900	2420	4335	90
Triplex	4000	1820	4445	1430
	4500	2020	4945	1630
	4800	2115	5245	1730
	5000	2185	5445	1800
	5500	2385	5945	2000



Rendimiento y seguridad

- Potente motor de CA
- Pulsador para conducir con el timón en posición vertical
- Diseño compacto para un manejo seguro en espacios de trabajo reducidos
- Sistema de elevación proporcional para máxima precisión al elevar y bajar
- Reducción de la velocidad de conducción a eleva la carga
- Capacidad de la batería con plomo-ácido: 225 Ah
- Capacidad de la batería con iones de litio: 205 Ah
- CLARK SpeedControl (CSC) de serie

Fiabilidad y facilidad de mantenimiento

- Indicación de códigos de error en pantalla
- Controladores de CA probados
- Fácil acceso para servicio y mantenimiento gracias al capó de una pieza
- La programación de los parámetros de desplazamiento y elevación es sencilla y directa

Comodidad y ergonomía

- Los mandos están situados al alcance de la mano
- Hay un compartimento de almacenamiento en la tapa de la batería
- Indicador de descarga en una posición cómoda para ver

EQUIPAMIENTO ADICIONAL



		SWX16
General	Motor de tracción de corriente alterna (CA) de bajo mantenimiento	•
	Sistema de hidráulica proporcional	•
	Cilindros de elevación protegidos	•
	Soporte estable de 4 puntos	•
	Cubierta del motor fácil de abrir para un mantenimiento sencillo	•
	Compartimento de almacenamiento en la tapa de la batería, equipado con portavasos	•
Accionamiento y baterías	Disponible con batería de plomo-ácido (225 Ah)	•
	Disponible con batería de iones de litio (205 Ah)	X
	Rodillo de carga de poliuretano en tándem	•
	Indicador de descarga de la batería	•
Seguridad	Activación mediante interruptor de llave	•
	Protección de los dedos a través de plexiglás en el mástil de elevación	•
	CLARK SpeedControl (CSC)	•
	Pulsador para conducción con timón en posición vertical	•
	Parada automática en pendientes gracias al freno de estacionamiento automático	•
	Timón de seguridad ergonómico	•

• = Equipos estándar, x = Opción, - = No disponible

Distribuidor:

CLARK Europe GmbH
 Dr.-Alfred-Herrhausen-Allee 33
 47228 Duisburg/Alemania
 Tel.: +49 (0)2065 499 13-0
 Fax: +49 (0)2065 499 13-290
 E-Mail: Info-europe@clarkmheu.com
www.clarkmheu.com

Válido para el n.º de lote: SWX16: 8318

08/2023