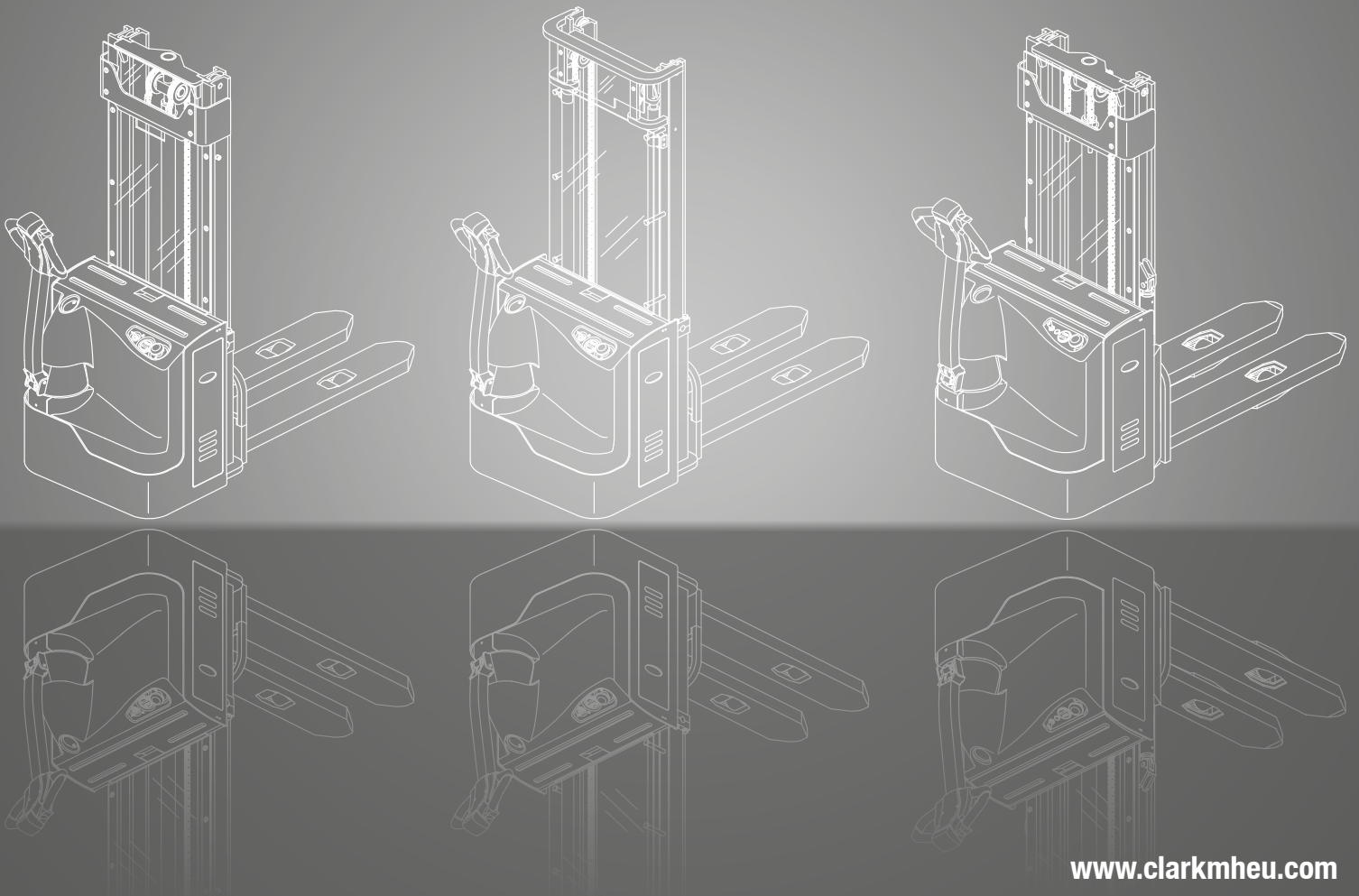


# WSX12/14 WSXD20

Apiladoras eléctricas

1200 kg 1400 kg 2000 kg



# DIMENSIONES

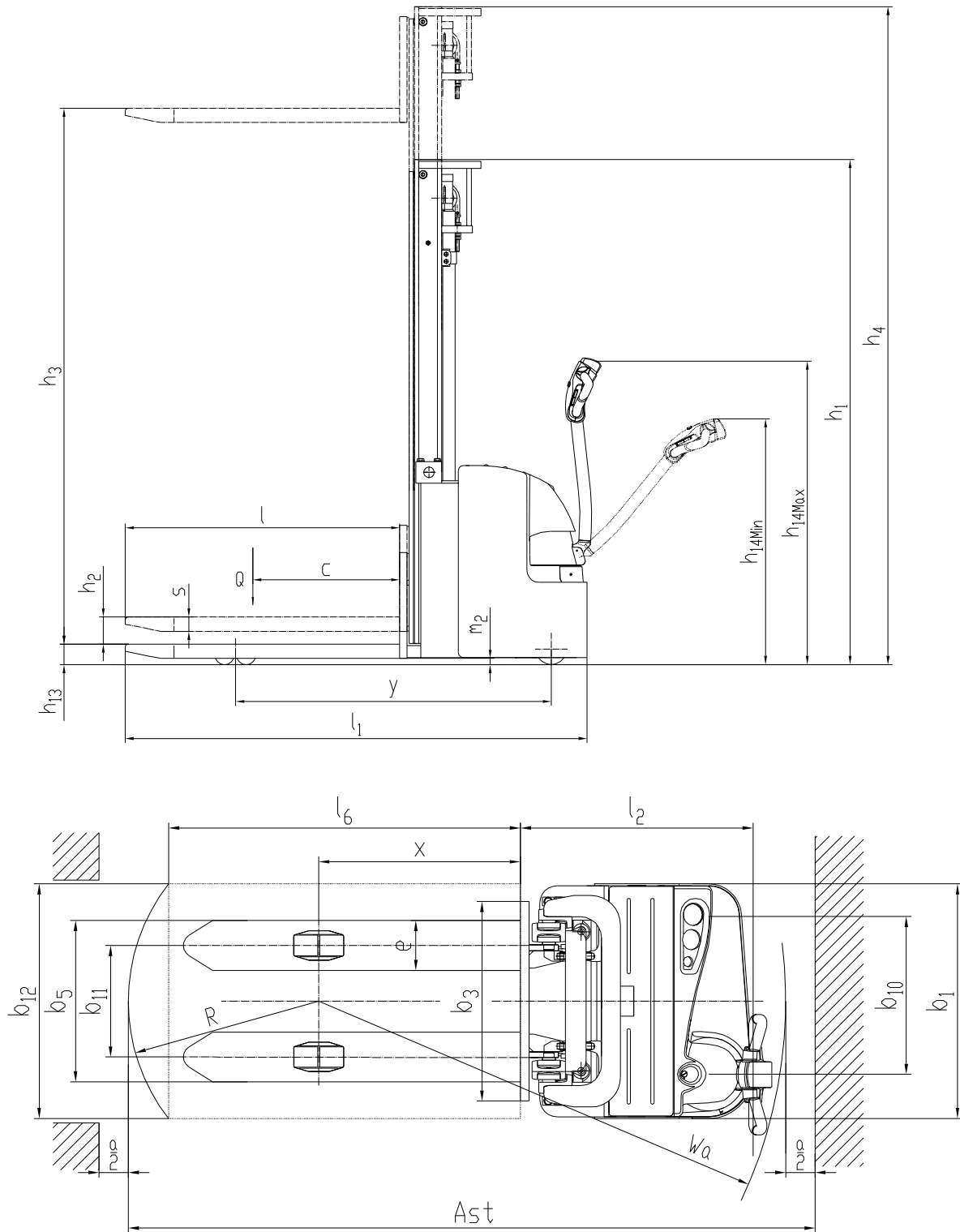
## WSX12/14 WSXD20

$$R = \sqrt{(l_6 - x)^2 + \left(\frac{b_{12}}{2}\right)^2}$$

$$R_h = \sqrt{x^2 + \left(\frac{b_{12}}{2}\right)^2}$$

$$A_{st} = W_a + R + a \text{ si } R_h < W_a$$

$$A_{st} = R_h + R + a \text{ si } R_h > W_a$$



Consulte los datos correspondientes en la tabla de especificaciones.

# ESPECIFICACIONES

## Especificaciones del producto de acuerdo con VDI 2198

	1.1 Fabricante (abreviatura)	CLARK	CLARK	CLARK
Especificaciones	1.2 Denominación del fabricante	<b>WSX12</b>	<b>WSX14</b>	<b>WSXD20</b>
	1.3 Opciones de accionamiento	24 V eléctrico	24 V eléctrico	24 V eléctrico
	1.4 Tipo de operador	De pie	De pie	De pie
	1.5 Capacidad nominal/ Carga nominal Q (kg)	1200	1400	2000
	1.5.1 Capacidad nominal/ Carga nominal para la elevación del mástil y la elevación del brazo de la rueda kg	-	-	1000
	1.5.2 Capacidad nominal/ Carga nominal para la elevación del brazo de la rueda kg	-	-	2000
	1.6 Distancia al centro de la carga c (mm)	600	600	600
	1.8 Distancia de la carga x (mm)	700	693	700
	1.9 Distancia entre ejes y (mm)	1218	1305	1275
Peso	2.1 Peso de servicio incl. batería (consulte 6.5) kg	1050	1050	1050
	2.2 Carga sobre el eje, con carga delante / detrás kg	750 / 1500	755 / 1695	775 / 1475*
	2.3 Carga sobre el eje, sin carga delante / detrás kg	715 / 335	715 / 335	715 / 335
Ruedas, chasis	3.1 Ruedas	Polyurethane	Polyurethane	Polyurethane
	3.2 Tamaño de ruedas, delante	Ø 230 x 75	Ø 230 x 75	Ø 230 x 75
	3.3 Tamaño de ruedas, detrás	Ø 85 x 70	Ø 85 x 70	Ø 85 x 70
	3.4 Ruedas adicionales (dimensiones)	Ø 130 x 55	Ø 130 x 55	Ø 130 x 55
	3.5 Número de ruedas, delante/ detrás (x = tracción)	1 x + 1 / 4	1 x + 1 / 4	1 x + 1 / 4
	3.6 Ancho de vía, delante b10 (mm)	538	538	538
	3.7 Ancho de vía, detrás b11 (mm)	380	360	370
Dimensiones	4.2 Altura, mástil bajado h1 (mm)	1970	2030	1265
	4.3 Elevación libre h2 (mm)	100	100	100
	4.4 Elevación *1 h3 (mm)	2915	2910	2915
	4.4.1 Altura de elevación h3 + h13 (mm)	3000	3000	3000
	4.5 Altura, mástil extendido h4 (mm)	3400	3465	3529
	4.6 Elevación inicial h5 (mm)	-	-	125
	4.9 Altura mín./ máx. del timón en la posición de conducción h14 (mm)	825 / 1225	825 / 1225	825 / 1225
	4.15 Altura, bajado h13 (mm)	85	90	85
	4.19 Longitud total l1 (mm)	1826	1940	1847
	4.20 Longitud hasta la superficie de las horquillas l2 (mm)	676	787	697
	4.21 Anchura total b1 (mm)	800	800	800
	4.22 Dimensiones de la horquilla s • e • l (mm)	55 x 170 x 1150	60 x 190 x 1150	60 x 190 x 1150
	4.25 Distancia entre las horquillas b5 (mm)	550	550	560
	4.32 Distancia hasta el suelo, centro de la distancia entre ejes m2 (mm)	30	30	30
	4.34 Ancho de pasillo para palés 1.000 x 1.200 lateral Ast (mm)	2334	2465	2294
4.34.1 Ancho de pasillo para palés 800 x 1.200 longitudinal Ast (mm)	2303	2435	2263	
4.35 Radio de giro Wa (mm)	1463	1589	1423	
Rendimiento	5.1 Velocidad de desplazamiento, con/ sin carga km/ h	6 / 6	6 / 6	6 / 6
	5.2 Velocidad de elevación, con/ sin carga m/ s	0.10 / 0.16	0.13 / 0.16	0.11 / 0.16
	5.3 Velocidad de descenso, con/ sin carga m/ s	0.19 / 0.18	0.22 / 0.13	0.19 / 0.18
	5.8 Pendiente máx. superable, con/ sin carga *2 %	8 / 16	8 / 16	8 / 16
	5.10 Freno de servicio	Eléctrico	Eléctrico	Eléctrico
Sistema eléctrico	6.1 Potencia del motor propulsor, S2 60 min kW	1.1	1.1	1.1
	6.2 Potencia del motor de elevación a S3 15 % kW	2.2	3.0	2.2
	6.3 Batería de acuerdo con DIN 43531/ 35/ 36 A, B, C, no	No	No	No
	6.4 Tensión/Capacidad nominal de la batería Ah/5hr	24 V / 195 (225)	24 V / 195 (225)	24 V / 195 (225)
	6.5 Peso de la batería kg	185	185	185
	6.6 Consumo de energía de acuerdo con el ciclo VDI kWh/ h	-	-	-
	- Tipo de batería	Batería de tracción	Batería de tracción	Batería de tracción
	8.1 Tipo de unidad de accionamiento	AC	AC	AC
Varios	10.5 Diseño de la dirección	Mecánica	Mecánica	Mecánica
	10.7 Nivel de presión sonora en el asiento del conductor de acuerdo con EN 12053 dB(A)	65	69	69

\*1) Otras alturas de elevación ver tabla vertical

\*2) Con coeficiente de fricción  $\mu=0,6$  con 1,6 km/ h

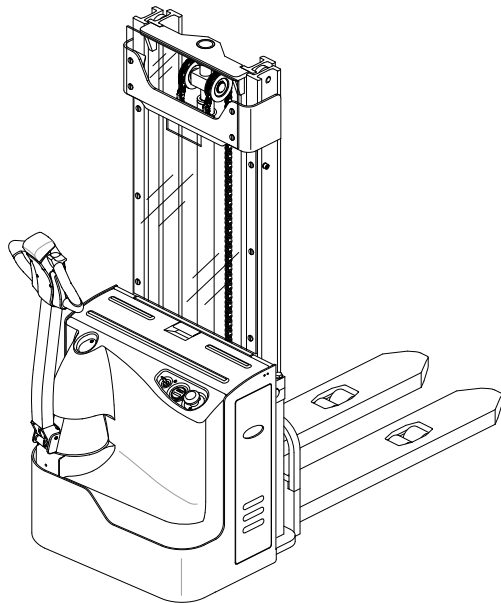
\*3) Válido con 1200 kg de carga en modo apilador

Todos los datos hacen referencia a transpaletas de diseño estándar.

El rendimiento puede variar entre el + 5 % y el - 10 % debido al motor y a la tolerancia de eficiencia del sistema. El rendimiento mostrado representa valores nominales que se pueden obtener en condiciones de funcionamiento típicas de una máquina. Los productos CLARK y las especificaciones están sujetos a cambios sin previo aviso.

# DESCRIPCIÓN DEL PRODUCTO

## WSX12/14



### WSX12/14 Beneficios

Las carretillas de gran elevación WSX12 y WSX14 son adecuadas para el uso en distancias cortas donde se necesite transportar mercancías hasta una altura de elevación de 4800 mm. Las dimensiones compactas de las WSX12 y WSX14 facilitan una manipulación segura y también son muy adecuadas para su uso en pasillos estrechos.

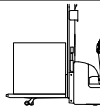

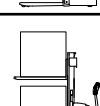
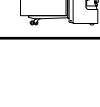

Durante la elevación de cargas, la función de seguridad CLARK SpeedControl adapta la velocidad en función de la posición del brazo timón, lo que aumenta la seguridad.

Otro aspecto destacado de la WSX12/14 es el sistema de extracción lateral de la batería de serie, que permite cambiarla rápidamente.

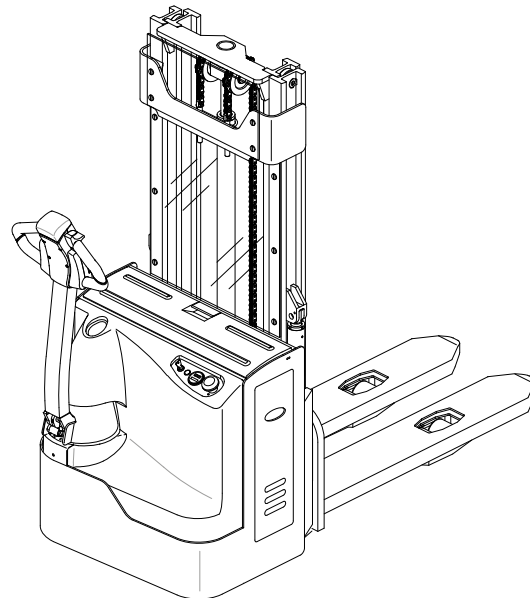
### WSXD20 Capacidades de carga

Cuando se utiliza como carretilla de baja elevación, la WSXD20 puede transportar 2.000 kg, y a una altura de elevación de 1.600 mm 1.200 kg, o 2 cargas de 1.000 kg en modo de doble piso. Además, como apilador de alta elevación, se pueden elevar 1000 kg hasta una altura de 3000 mm. Las prácticas funciones de conmutación proporcionan al operador asistencia y seguridad adicionales.

En el modo de elevación baja, la WSXD20 se detiene automáticamente a una altura de elevación de 1600 mm. Para elevaciones superiores, el operador puede activar la función de elevación alta.

WSXD20		Altura del ascensor (mm)	Capacidad (kg)
	Sólo la elevación inicial	210	2000
	Sólo elevación del mástil	1600	1200
	Sólo elevación del mástil	3000	1000
	Elevación inicial combinada	210	1000
	Elevación de mástil combinada	1600	1000

## WSXD20



### WSXD20 Beneficios

La WSXD20 es una carretilla multifuncional que combina las características de una transpaleta de baja elevación y un apilador en una sola unidad. La WSXD20 puede realizar las mismas tareas que la WSX12/14 y es perfecta para todo tipo de manipulación de materiales y excelente para la carga y descarga de camiones. Rápida, fácil de usar y con una impresionante capacidad de manipulación que la hace adecuada para todo tipo de aplicaciones, incluyendo el almacenamiento de palets y mercancías hasta una altura de elevación de 3600 mm.

Traducción realizada con la versión gratuita del traductor [www.DeepL.com/Translator](http://www.DeepL.com/Translator) Como apilador de dos pisos, se pueden manipular dos europalets al mismo tiempo. Por lo tanto, todas las operaciones pueden realizarse con el doble de rapidez en comparación con una transpaleta o apilador convencional. Con el sistema de extracción de batería lateral de serie, la WSXD20 está siempre a punto para sus necesidades de manipulación.

# DATOS GENERALES

## Tabla de mástiles WSX12

Tipo de mástil	Altura de elevación (h3+h13)	Mástil replegado (h1)	Mástil desplegado (h4)	Elevación libre (h2)
	mm	mm	mm	mm
Standard	2700	1820	3100	100
	3000	1970	3420	100
	3300	2120	3700	100
	3600	2270	4000	100
	3900	2420	4300	100
	4200	2550	4560	100
Triplex	4000	1822	4460	1390
	4500	2022	4960	1590
	4800	2122	5260	1690
Hi-Lo	2700	1820	3100	1320
	3000	1970	3420	1470
	3300	2120	3700	1620

## Tabla de mástiles WSX14

Tipo de mástil	Altura de elevación (h3+h13)	Mástil replegado (h1)	Mástil desplegado (h4)	Elevación libre (h2)
	mm	mm	mm	mm
Standard	2700	1870	3165	100
	3000	2030	3465	100
	3300	2170	3765	100
	3600	2320	4065	100
	3900	2470	4365	100
Triplex	4000	1830	4470	1390
	4500	2022	4970	1590
	4800	2130	5270	1690

## Tabla de mástiles WSXD20

Tipo de mástil	Altura de elevación (h3+h13)	Mástil replegado (h1)	Mástil desplegado (h4)	Elevación libre (h2)
	mm	mm	mm	mm
Standard	2700	1820	3229	100
	3000	1970	3529	100
	3300	2120	3829	100
	3600	2270	4129	100
	3900	2420	4429	100

### CLARK SpeedControl (CSC)

La función SpeedControl de seguridad de serie facilita las maniobras y es ideal para trabajar en espacios reducidos

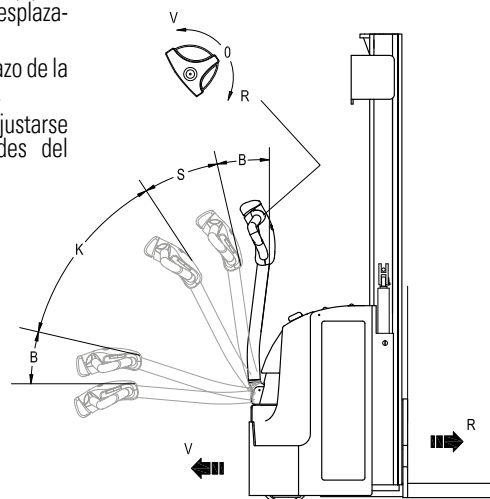
La velocidad máxima de desplazamiento ajustada automáticamente depende de la posición del brazo del timón.

Cuando el brazo de la caña de timón se sitúa en la zona (S), el CLARK SpeedControl ajusta la velocidad de desplazamiento, lo que permite una seguridad óptima y una respuesta rápida.

Con el brazo de la caña de timón en la posición de desplazamiento normal (K), se ajusta la velocidad máxima de desplazamiento.

El frenado se inicia en cuanto el brazo de la caña de timón está en el rango (B).

Todos los parámetros pueden ajustarse individualmente a las necesidades del cliente.



# CARACTERÍSTICAS Y EQUIPAMIENTO ADICIONAL

		WSX12	WSX14	WSXD20
<b>Aspectos generales</b>	Motor de tracción de AC fiable y de bajo mantenimiento	•	•	•
	Montante Hi-Lo con elevación libre	X	-	-
	Bajada de horquilla de dos velocidades	•*	•	-
	Cubierta de la caja de la batería fabricada en acero	•	•	•
	Apilador de dos pisos - Función de elevación de dos europalets (2x 1,0t)	-	-	•
<b>Opciones de accionamiento y batería</b>	Rueda de carga tándem (poliuretano)	•	•	•
	Rueda de tracción perfilada	X	X	X
	Indicador de descarga de la batería	•	•	•
	Cambio de batería lateral	•	•	•
	Compartimento para baterías de 195 Ah o 225 Ah	•	•	•
<b>Seguridad</b>	Activación del interruptor de llave	•	•	•
	Ajuste automático de la velocidad de desplazamiento (con cargas elevadas)	•	•	•
	CLARK SpeedControl (CSC)	•	•	•
	Parada automática del ascensor (en la elevación máxima)	•	•	•
	Freno de estacionamiento automático	•	•	•
	Timón de confort y seguridad	•	•	•
	Control de todos los comandos de conducción para zurdos y diestros	•	•	•

• = Equipamiento de serie; x = Opción; - = No disponible; \* = Sólo para montantes triplex

## CLARK Europe GmbH

Dr.-Alfred-Herrhausen-Allee 33  
47228 Duisburg / Germany  
Tel.: +49 (0)2065 499 13-0  
Fax: +49 (0)2065 499 13-290  
E-Mail: [Info-europe@clarkmheu.com](mailto:Info-europe@clarkmheu.com)  
[www.clarkmheu.com](http://www.clarkmheu.com)

Distribuidor: